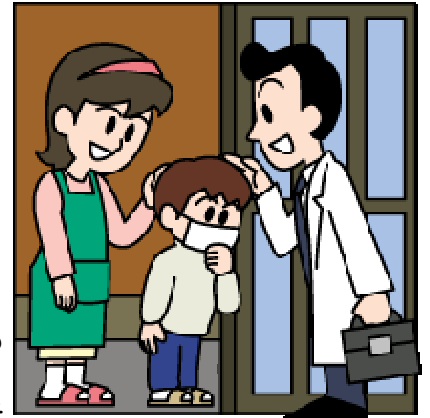


**石田クリニック** <http://www3.ocn.ne.jp/~ishida-c/>

松阪市大口町154-1 TEL 0598(53)1177

## ‘かかりつけ医’を持ちましょう！

あなたは‘かかりつけ医’を持っていますか？総合病院にかかっているのに必要ないとか、普段健康で病院にかかったことがないので必要ないなどと思いませんか？総合病院はかかりつけの病院であって、各科が専門医のため



めかかりつけ医とはいえません。日常的な診療だけでなく、普段の健康管理、子供の予防接種、高齢者の福祉・介護などどんなことにも気軽に相談に乗ってもらえる医師が‘かかりつけ医’といえます。家族一人ひとりの体質や病歴を把握しており、家庭の状況なども考慮して適切な治療やアドバイスを行ったり、必要ならば速やかに適切な専門病院に紹介することができる医者。これが理想の‘かかりつけ医’です。会社の健康診断で異常を指摘されたけれどもそのまま様子を見てもいいものかどうか？最近身体の調子が悪いが単なる疲れのせいか？何科に行けばいいのか？おじいさんの介護でおばあさんが疲れてきたようだが、どうすればいいのか？普段から、病気に関して気軽に相談できる友達のような関係ができていれば、夜間や休日の急な病気の際にも連絡がとれ、適切なアドバイスをもったり、気軽に往診も頼めるというものです。

【‘かかりつけ医’を選ぶポイントとは？】①近くにいつもいてくれるのが一番！診療所は近くにあっても夜間や休日は連絡が取れないようでは困ります。②日頃から話をしっかりと聞いてくれ、病気や治療、薬についてわかりやすく説明してくれる。昔のように、「私に任せておいたら大丈夫」では少し心配



です。③自分の専門外でもある程度の幅広い知識を持ち、必要ならば適切な専門医を紹介してくれる。最近の新しい知識を良く勉強している先生なら安心です。④普段の健康管理や福祉・介護についても親切に教えてくれる。産業医や健康スポーツ医、ケアマネジャーの資格をもった医師なら安心です。さあ、あなたは誰を‘かかりつけ医’に選びますか？